

GEMEINDE BRIEF

Thomas-Gemeinde

APRIL 2008

OSTERN WAR NICHT NUR EINMAL

Wenn Sie, liebe Leserinnen und Leser, diese Gemeindebriefausgabe in den Händen halten, liegt Ostern schon hinter uns. Wir haben die Osterferien genossen, entspannte Ostertage und vielleicht auch die ersten warmen Sonnenstrahlen erlebt.

Das war in den zurückliegenden Tagen und Wochen.

Zum Glück ist aber Ostern nicht nur einmal gewesen. Dass Christus wahrhaftig auferstanden ist und unsichtbar, aber wirkungskräftig unter uns lebt, das haben wir in den Ostergottesdiensten gehört. Und das kann auch nach Ostern weitergehen.

Wir können dem Leben auf der Spur bleiben.

Wie das Felsengrab Jesu nicht für immer einschließen konnte, wie das Leben durch Risse im tödlichen Asphalt durchbricht und sich zu einer schönen Blume entfaltet, so will sich die Kraft der Auferstehung Jesu in unserm persönlichen Leben und in unserem Zusammenleben auswirken. Da können Einsame Gemeinschaft und Geborgenheit finden, durch uns. Da können lange Zerstrittene sich

versöhnen, da kann Menschen Gerechtigkeit widerfahren, die schon alle Hoffnung aufgegeben hatten.

Da können Kranke ihr Schicksal annehmen und innerlich heil werden, so Gott will, auch äußerlich.

Dies alles im Namen und in der Kraft der Auferstehung Jesu. Ostern ist eine große Einladung an uns, dem neuen Leben, das von Jesus ausgeht, auf der Spur zu bleiben.

Es macht einen großen Unterschied, ob wir mit dieser großen Hoffnung unser Leben gestalten, oder ohne die Hoffnung auf Veränderung leben müssen. Ich möchte sie in meinem Leben nicht missen und wünsche Ihnen und mir viele solche Ostererfahrungen; denn, sagt Jesus:

„Ich lebe, und ihr sollt auch leben“
(Jahreslosung 2008)

Pastor Willi Schorr



THOMAS - GEMEINDE AKTUELL

Besuchen Sie uns jetzt im Internet:

www.kirche-mettenhof.de



**WIR HABEN EINE NEUE
KONTONUMMER:**

Spendenkonto zur Förderung der
Kinder u. Jugendarbeit:
Kirchenkreis Kiel, EDG Kiel, BLZ: 21060237
Konto-Nr. 201011991
Stichwort: Thomas-Gemeinde, Kirchgeld

CAFE-T

Dienstag 17 - 19 Uhr
Jugendtreff für Konfis und Freunde
mit Billard, Tischtennis, Internet, ...

KINDERTREFF

Montag 15.30 – 17 Uhr
Für Kinder von 8 – 11 Jahren

GOTTESDIENSTE

GOTTESDIENSTE

Sonntag, 6.4. 11 Uhr
„Grüß und Kuss, Dein Julius“

Hebräer 13, 20-21

P. Anderson, mit Abendmahl

Mittwoch, 9.4. 9.30 Uhr

GD im Service-Haus, Vaasastr. 2

P. Anderson

Sonntag, 13.4. 11 Uhr

„Christlicher Glaube und Zeitgeist“

Apg. 17, 22-28a

P. Schorr

Samstag, 19.4. 11 Uhr

Konfirmation

P. Schorr, mit Abendmahl

Sonntag, 20.4. 11 Uhr

Konfirmation

P. Schorr, mit Abendmahl

Samstag, 26.4. 11 Uhr

Konfirmation

Pn. Cnotka, mit Abendmahl

Sonntag, 27.4. 11 Uhr

Konfirmation

Pn. Cnotka, mit Abendmahl

Himmelfahrt, Donnerstag, 1.5. 11 Uhr

„Himmelfahrt ist Vatertag – oder?“

Epheser 1,20-23

P. Anderson

Sonntag, 4.5. 11 Uhr

Römer 8, 26-30

P. Schorr, mit Abendmahl

TAUFGOTTESDIENSTE

Sonntag 13.4. P. Schorr

Donnerstag 1.5., Himmelfahrt
P. Anderson

Anmeldungen bitte mindestens 14 Tage vor dem Taftermin im Gemeindebüro

BIBELGESPRÄCHSKREIS

am Mittwoch, 2.4., 16.4., 30.4. und 21.5.
um 19 Uhr im Clubraum des BTH.

BIBELGESPRÄCHSKREIS IM SERVICE-HAUS

24.4. und 22.5. um 10 Uhr im IV. Stock, Gemeinschaftsraum

TERMINE

KIRCHENVORSTAND

Öffentliche Sitzungen am Dienstag, 22.4. um 19 Uhr im BTH, gemeinsam mit dem Kirchengemeinderat der St. Birgitta-Gemeinde und am 20.5. um 19.30 Uhr für die Thomas-Gemeinde.

VOLKSTANZGRUPPE

montags, 15.30 Uhr im BTH

SENIORENKREIS

jeweils um 15 Uhr im BTH, kl. Saal :
Freitag, 11.4., 25.4., und 23.5.

ÖKUM. SENIORENFEST

am 14.5. um 15 Uhr im BTH
Herzliche Einladung zu Kaffee und Kuchen und einem interessanten Programm.

P. Schorr und Team

FRÖHLICHER KREIS



für behinderte und nicht behinderte Menschen

Fahrt nach Eckernförde

Samstag, 14.6. 14 Uhr

Anmeldeschluss ist der 9.6.

FAHRT IN DEN FRÜHLING

Herzliche Einladung an Interessierte MettnhoferInnen ab etwa 50 Jahren zu einer Nachmittagsfahrt nach Eutin am

Freitag, 9. Mai ab 12.30 Uhr.

Wir werden in der Rosenstadt Eutin im frisch renovierten Schloss eine Führung haben und im Schlossgarten spazieren gehen.

Dieser ist ein einzigartiges Gartendenkmal im englischen Stil, mit Sontempel, Wasserfall, chinesischer Brücke..., und zu dieser Jahreszeit besonders sehenswert.

In bzw. bei Eutin werden wir auch Kaffee trinken. Die Andacht in einer Kirche bildet den Abschluss der Fahrt, etwa 18.30/19.00 Uhr werden wir wieder zurück sein.

KINDERDISCO

Am 14.5. um 16-18 Uhr sind alle Kinder im Alter von 8-11 Jahren eingeladen zur Disco in den Kinder- u. Jugendbereich.

FAMILIENTREFF

Für Familien mit Kindern ab 5 J. samstags um 15 Uhr im Ev. Kindergarten im BTH

am 12.4. und 31.5.

Pn. Maren Cnotka, Anja Lück

MUTTER-KIND-GRUPPEN

für Kinder von 0 – 3 Jahren im Jütlandring 143

Mo, 10 - 12 Uhr

Info bei Pn. Maren Cnotka

Tel.: 53 78 761

TREFFPUNKT DER FRAUEN

im Jütlandring 143:

Donnerstag 17.4. 15 Uhr

Wir singen mit unserem Kirchenmusiker Herrn Barnett Frühlingslieder

Freitag 9.5.

Halbtagesfahrt nach Eutin

Mittwoch 14.5. 15 Uhr

Kirchweihfest im BTH

Bitte melden Sie sich an bei

Gisela Ramlau

Tel. 52 98 08



Das renovierte Schloss in Eutin

Abfahrt: 12.30 Uhr ab Haltestelle Odensestraße, Bus hält an allen üblichen Haltestellen.

Kostenbeitrag: 18,00 Euro für Eintritt, Führung, Busfahrt und Kaffeegedeck.

Anmeldung im Kirchenbüro

P A R A D I E S I S C H

FORUM UND FEST DER ÖKUMENE

Freitag, 16. Mai 2008, um 19 Uhr

Vortrag zum Thema:
"Das Paradies und die Paradiese in Schleswig-Holstein und anderswo"
Prof. Kuder, Mediavist und Kunsthistoriker



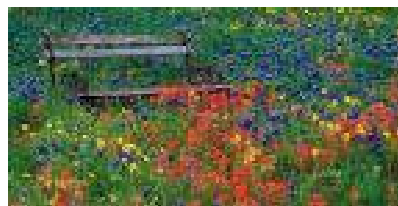
Ist das das Paradies?

anschließend: Fest der Begegnung mit Buffet und Musik

Abschluss mit einem Abendsegen um 21.30 Uhr

Es ist kein Zufall, dass wir uns in diesem Jahr das Thema Paradies für das

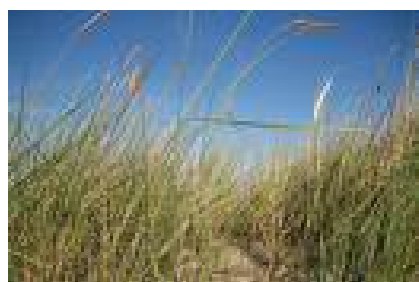
Forum und Fest der Ökumene, der größten ökumenischen Veranstaltung in Mettenhof jedes Jahr, ausgesucht haben.



Oder das?

Bei der Landesgartenschau in Schleswig trägt das ökumenische Projekt den Titel:

"Kirchen und Garten Paradies."



Oder ...



... ist es hier?.

Unser berühmtes Buffet ist sowieso paradiesisch und vielleicht können wir alle ein bisschen vom Paradies träumen....

Erich Kästner:

"Die Erde soll früher einmal ein Paradies gewesen sein.

Möglich ist alles.

Die Erde könnte wieder ein Paradies werden.

Alles ist möglich.

D I E 1 4 3 F E I E R T

FRÜHLINGSFEST

Am **Samstag, 17. Mai, von 14.30 - 18 Uhr** feiern die Ev. Thomas-Gemeinde, der Kindergarten am Jütlandring und die Straßensozialarbeit Mettenhofs ein buntes Frühlingsfest im Jütlandring 143.

gesorgt: Kaffee und Kuchen und Grillwurst.

Ein abwechslungsreiches Programm bietet große Unterhaltung:

15 Uhr Theatervorführung und Tanzvorführung der Kindergartenkinder,



Gemeindehaus am Jütlandring 143

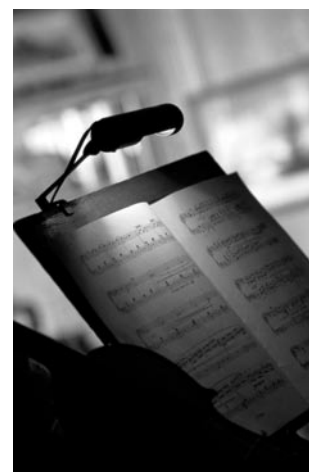
Für die Kinder und Jugendlichen gibt es viele tolle Spielangebote vom Torwandschießen bis zum Schatzsuchen.

Die Rallye sorgt für viel Spaß und auch für das leibliche Wohl ist

17 Uhr Musikalische Mitmachaktion der Sambagruppe,

17.30 Uhr: Vorführung der HipHop-Gruppe.

Pn. Maren Cnotka



MUSIK

Kinderchor:

mittwochs 15.45 - 16.45

Gospelchor

dienstags 19.30 – 21.00

Erwachsenenchor

donnerstags 19.30 - 21.00

Flötengruppe

dienstags 9.00 – 10.00

Informationen bei Reinfried Barnett

Kinderflöten freitags

Informationen bei Fr. Mahrt

AMTSHANDLUNGEN

TAUFEN

Tobias Schnoor
Mark Burghardt
Annika-Melanie Brechlin
Rene Spethmann
Canan Schnack
Tobias Schlegel
Mike Lübke
Darek Skrzyniecka
Tobias Hamann
Melissa Anneli Medrisch



KONFIRMATIONEN

P. Schorr, 19.04.

Bohse, Pascal
Brechlin, Annika-Melanie
Dreier, Tobias
Gernoth, Lukas
Hamann, Tobias
Kania, Tassia
Keil, Maximilian
Lübke, Mike
Lutzebäck, Valerie
Möller, Verena
Popp, Julia
Popp, Kristina
Rieck, Niki Tatjana
Wilken, Benny
Tepling, Julian
Scharfenberg, Lisa Kristin
Flemming, Alexander

P. Schorr, 20.04.

Andritzky, Philipp
Czerlitz, Vanessa
Da Rold, Kim Alexander
Hansen, Lisa
Hartmann, Sarah Maria
Henning, Michelle
Kraus, René
Maibaum, Marc-Juvan
Metz, Kevin
Pasch, Lisa
Raymann, Malin
Schlegel, Tobias
Spethmann, René
Schnack, Canan
Steenbock, Anna-Lena
Tyldal, Darek

Pn. Cnotka, 26.04.

Berger, Alina
Bode, Nico
Burghardt, Mark
Duwensee, Kevin
Granda, Mike
Haas, Marvin
Popp, Kristina
Popp, Tamara
Raack, Michael
Römer, Veronika
Schnoor, Tobias
Schulz, Daniel
Spey, André
Werging, Kevin

Pn. Cnotka, 27.04.

Bischel, Paul
Frömter, Sören
Gilbert, Julian
Gilbert, Pascal
Hahn, Christine
Hanisch, Sina
Hoffmann, Birte
Hoffmann, Tim
Kania, Laijana
Kowski, Janet
Otto, Marcel
Pfeifer, Xenia
Schönies, Nils
Stelter, Chris
Traulsen, Knud Hermann Joachim
Ullrich, Nina
Weiß, Maylin

KIRCHL TRAUUNG ZUR EISERNEN HOCHZEIT

Ellen und Günther Grümmert



BESTATTUNGEN

Dr. Helmut Söchtig, 91J.
Marie Hilleke, 88J.
Lidia Schäfer, 68J.
Elli Witt, 92J.
Gerhard Siol, 88J.
Dieter Wagner, 57J.
Sonja-Maria Blümke, 76J.
Peter Jans, 70J.
Christa Bornholdt, 74J.

ADRESSEN

www.kirche-mettenhof.de

Pastor Martin Anderson

Jütlandring 143, Tel.: 52 31 10

Pastorin Maren Cnotka

Jütlandring 143, Tel.: 53 78 761

Pastor Willi Schorr

Narvikstraße 164, Tel.: 52 84 70

Kirchenbüro

Cornelia Hahn und Vera Sabrowski

Skandinaviendamm 350

Tel.: 53 59 10, Fax: 53 59 117

Öffnungszeiten:

Mo – Fr, 9.00 – 11.00 Uhr

außerdem Di, 16.00 – 18.00 Uhr

Mi keine Sprechstunde

Kirchenmusiker

Reinfried Barnett, Tel.: 14 717

Jugendleiterin Uta Birkenstock

Jugendbereich im BTH, Tel.: 53 59 114

Ev. Kindergarten der Thomas-Kirchengemeinde

Leiterin: Gisela Bertram, Tel.: 53 59 115

Ev. Kindertagesheim

Jütlandring 143, Tel.: 2402-950

Pflegediakonie Süd-West/Mettenhof

Tel.: 68 50 55, Von der Goltz-Allee 2,

Mo – Fr, 7.00 - 15.00 Uhr

Impressum

Gemeindebrief der Thomas-Gemeinde

Skandinaviendamm 350, 24109 Kiel

V.i.S.d.P.: P. Martin Anderson

Die Redaktion behält sich Kürzungen und stilistische (nicht inhaltliche) Korrekturen vor.

REDAKTIONSSCHLUSS

für den nächsten Gemeindebrief ist der 9.5.

KLEIDERKAMMER

im Jütlandring 143

Die Öffnungszeiten: Do, 10.4.,
24.4., 8.5., 22.5., 5.6.

Annahme von 14 – 15 Uhr

Ausgabe von 15 – 16.30 Uhr

Das Kleiderkammerteam



BLAUES KREUZ

im Jütlandring 143

Di 19.30 Uhr, Volker Wiesner,

Tel. 5926196

mettenhof1@blaueskreuz-kiel.de

Mi 19 Uhr, Lothar Midecke, Tel. 525875

mettenhof2@blaueskreuz-kiel.de